

## 응모 영역별 안내

응모 영역은 우리 사회의 해결해야 하는 다양한 과제들 중 아래 4개 영역으로 구분하였습니다. 현재 여러분이 진행 중이거나 진행했던 활동 내용을 살펴보고, 다양한 사회문제를 해결하기 위해 활동한 경험이 있다면, 아래 영역을 선택하여 응모하면 됩니다. 처음에는 특정한 사회문제해결을 위해 시작하지 않았더라도, 지역사회 또는 도움이 필요한 이웃의 삶에 긍정적인 변화를 만들었는지 생각하여 영역을 선택하면 됩니다. 여러분의 선한 마음과 실천으로 더 나은 세상을 만들어 가는 모든 활동이 아래 내용에 포함될 수 있습니다. 영역별 목적과 해결하고자 하는 문제가 명확한 경우에 한해 중복 선택이 가능하며, 선택에 정답은 없습니다.

### 교육

배경, 연령 등과 상관없이 누구나 공정한 교육의 기회와 건강한 성장 환경을 누릴 수 있도록, 교육의 접근·과정·결과에서 발생하는 불평등과 제약을 해소하거나 개선하기 위한 내용

#### \* 이런 경우 해당해요

학습격차, 교육기회 불평등, 학교폭력, 정서적 소외, 진로·진학 정보 격차, 학교 밖 청소년의 교육 단절, 디지털 학습 접근성 문제 등

#### \* 문제해결 실행 예시

또래 학습멘토링, 교육봉사, 독서지도, 학교폭력 예방 캠페인, 교육격차 해소 콘텐츠 제작, 또래상담, 다문화·장애학생 대상 학습 지원 등

### 생활안전

일상 속에서 발생할 수 있는 신체적·정서적·사회적 위험을 예방하고, 취약계층을 포함한 사회 구성원의 안전하고 행복한 삶을 목표로 관련 문제를 해결하거나 개선하기 위한 내용

#### \* 이런 경우 해당해요

교통안전, 보행안전, 범죄예방, 재난·재해 대응, 아동·청소년 안전, 디지털 안전, 유해환경 예방, 중독 예방, 정신건강 및 생명존중, 취약계층의 생활 속 위험요소 등

#### \* 문제해결 실행 예시

교통안전 및 보행안전 캠페인, 안전지도 제작, 디지털 안전 캠페인, 중독 예방 활동, 취약계층 도시락 봉사 및 배식 활동, 안전한 마을을 위한 우범지역 벽화봉사 등

### 기후환경

지구를 보호하여 지속가능한 미래로 우리 인류를 연결할 수 있도록 기후 변화, 자원 고갈, 환경 훼손 등의 문제를 해결하기 위한 내용

#### \* 이런 경우 해당해요

기후변화, 탄소배출, 에너지 고갈, 자원순환, 쓰레기 문제, 미세플라스틱 오염, 생태계 보호, 물·대기오염, 환경 보호 인식 미흡 등

#### \* 문제해결 실행 예시

환경정화 활동, 분리배출 및 자원순환 실천, 일회용품 줄이기 캠페인, 탄소중립 실천 활동, 환경교육, 기후위기 인식개선 캠페인, 업사이클링 프로젝트, 생태보전 활동 등

### 기타

위 3가지 영역에 명확히 포함되지 않지만, 기타 더 나은 삶과 세상을 위한 다양한 문제의 해결을 위한 내용

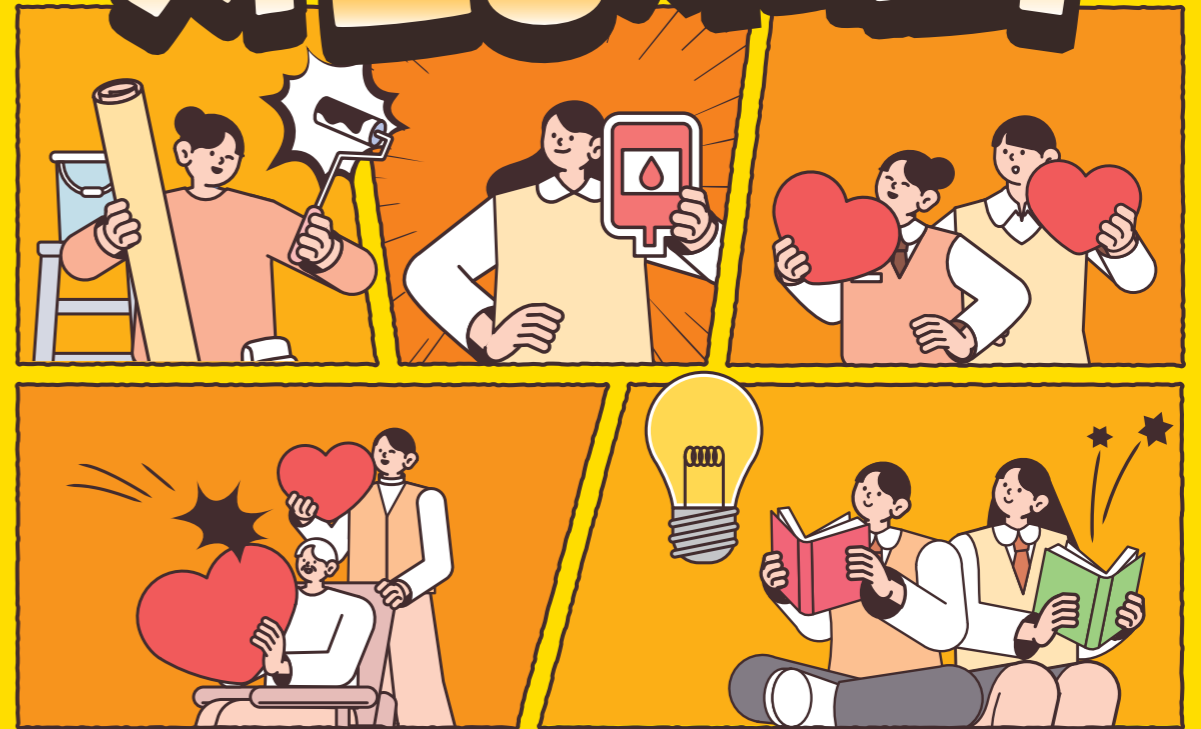
#### \* 이런 경우 해당해요

차별과 편견, 인권, 다문화·이주배경 지원, 장애 인식, 세대간 단절, 정보격차, 문화격차, 시민참여 부족, 지역사회 소상공인 경제 활성화 문제 등

#### \* 실행 예시

다문화·이주민 대상 교류 및 인식개선 활동, 인권차별 예방 캠페인, 장애 인식개선, 세대통합 프로그램, 문화·예술 나눔, 마을 문제 해결 프로젝트 등

# 제28회 전국청소년 자원봉사대회



전국청소년자원봉사대회는 우리 사회와 일상 속 다양한 문제를 스스로 발견하고, 자원봉사와 나눔 등 다양한 실천을 통해 긍정적인 변화를 만들어가는 청소년을 발굴·격려하는 프로그램입니다. 27년간 이어온 전국청소년자원봉사대회의 전통과 가치를 계승하고, 미래세대인 청소년의 지역사회에 대한 관심과 진정성 있는 실천이 만들어내는 사회적 가치를 더욱 확산시키고자 합니다.

응모 마감 2026년 7월 13일(월) 14시 까지

응모 대상 국내 중·고등학교에 재학 중이거나 이에 준하는 연령의 청소년(개인 또는 동아리)

※개인 또는 동아리 단위로 지원 가능하며, 대안학교 및 학교 밖 청소년도 응모 가능

문의처 ☎ kblifoundation.or.kr ☎ 02-2144-2200 ✉ kblifoundation@gmail.com

## 응모자격



국내 중·고등학교에 재학 중이거나 이에 준하는 연령의 청소년은 누구나 (개인 또는 동아리)  
 ※ 개인 또는 동아리 단위로 지원 가능하며, 대안학교 및 학교 밖 청소년도 응모 가능

## 응모내용 및 영역



- **응모내용**
  - 우리 사회가 가진 문제나 혹은 지역사회의 문제를 스스로 발견하고, 이를 해결하거나 개선하기 위한 자원봉사, 나눔, 캠페인, 기부 등 다양한 방법으로 실천한 활동
  - 지역사회의 어려운 이웃이나 친구를 돕기 위해 실천한 다양한 프로젝트와 활동을 통해 자신의 건강한 성장 등 긍정적인 변화와 의미 있는 실천

### ● 응모영역

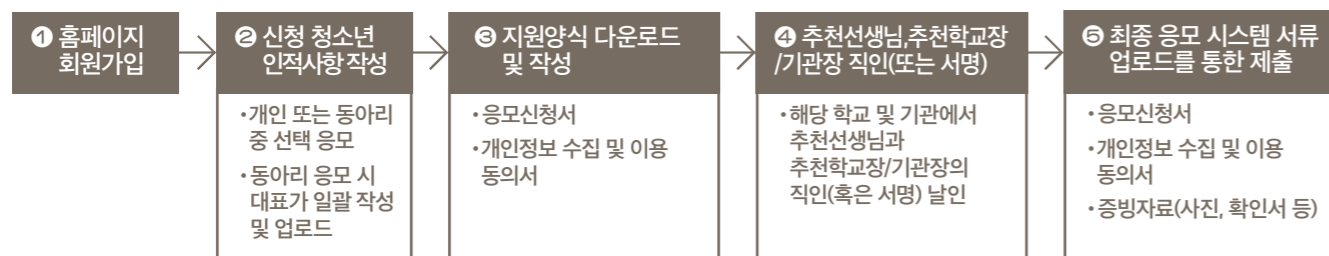
- 교육** 공정한 교육 기회와 건강한 성장 환경 조성을 통해 교육 불평등을 해소하기 위한 내용
- 생활안전** 일상 속 신체·정서·사회적 위험을 예방하고, 구성원의 안전하고 행복한 삶을 지원하기 위한 내용
- 기후환경** 지속가능한 미래를 위해 기후위기에 대응하고 환경을 보호하기 위한 내용
- 기타** 상기 영역에 해당하지 않지만, 더 나은 삶과 세상을 위한 기타 다양한 문제 해결을 위한 내용



## 응모 신청 및 추천 방법



### ● 응모 신청 절차



### ● 추천 방법

**추천선생님(지도자)** 학교 및 기관에 소속되어, 지원 청소년의 활동을 잘 알고 있고 응모신청서 내용을 확인·서명할 수 있는 분  
 ※ 국내 전국 중·고등학교, 사회복지·청소년 관련 법인·시설·단체, 비영리 공익단체 등 해당되며 영리 목적의 기관 및 단체 소속 추천자는 추천할 수 없음

#### 추천선생님(지도자) 역할

- 응모 청소년(또는 동아리)의 활동 내용 검토 및 사실 확인
- 응모신청서 등 신청서류 및 필수날인사항 확인
- 필요 시 활동 관련 추가 확인 또는 보완 요청 대응
- 동아리 구성원 추천 : 지속적 활동을 진행한 청소년들로 20명에 한함

## 심사내용 및 절차



- **심사 주안점**
  - 문제인식 및 프로젝트 실행과정과 결과 전반에 걸친 청소년의 진정성과 주도성 평가
  - 프로젝트 결과 성과 및 영향력에 대한 평가
  - 참여 청소년의 성장과 향후 지속가능성 등에 대한 평가
  - 참여 청소년의 성장 환경 요소를 고려한 가점 반영 \*상세 대상 및 증빙은 홈페이지 별도 안내
- **심사 절차**
  - 서류 및 면접심사 ※ 세부 일정 및 방식은 조정될 수 있습니다. ※면접대상자는 서류심사 이후 개별 연락

## 시상내역



### ● 청소년

구분	수상건수	개인	동아리
장관상 및 금상	10건	장학금 각 300만원 / 상장 / 메달	상금 각 300만원 / 상장 / 메달
은상	20건	장학금 각 200만원 / 상장 / 메달	상금 각 200만원 / 상장 / 메달
동상	00건	장학금 각 100만원 / 상장 / 메달	상금 각 100만원 / 상장 / 메달
장려상	00건	상장 및 부상	상장 및 부상

\* 동아리 상금은 제세공과금을 제외한 후 동아리 대표 계좌로 지급되며 상금을 제외한 상장(동아리명 및 구성원 전원표기) 메달/부상은 구성원 전원 수여

\* 상기 수상자 외 참여 청소년에게도 격려의 기념품 제공 예정

### ● 추천선생님(지도자) 전원 감사장 및 부상

## 유의사항



- 동일한 활동 내용은 동아리와 개인으로 중복 응모할 수 없음
- 제출 내용이 사실과 다른 것으로 확인될 경우 심사 제외 또는 수상 취소
- 면접 대상자는 지정 일정에 반드시 참여해야함
- 세부 일정 및 제출서류는 주최 측 사정에 따라 변경될 수 있으며, 변경사항은 홈페이지를 통해 안내함
- 응모 청소년은 1365, VMS, DOVOL 등에서 발급되는 활동 사실 확인이 가능한 봉사활동이 있다면 첨부
- 기타 자세한 사항은 홈페이지 '유의사항' 참조 및 재단 문의

## 일정 및 문의



- 응모마감** 2026년 7월 13일(월) 14시 까지
- 심사기간** 2026년 7월 ~ 8월
- 결과발표** 2026년 8월 중 \*8월 중 장려상, 동상, 은상 이상 수상자는 대회 홈페이지 결과 발표 및 수상여부 공문 발송
- 사전모임** 2026년 8월 말 ~ 9월 초 \*온라인 진행, 시상식 참가 수상자(은상 이상) 필수 참석
- 시상식** 2026년 9월 14일(월) 공식시상식 \*은상 이상 수상자 중 공식 시상식 당일 금상 및 장관상 수상자 발표
- 문의** ☎ kblifoundation.or.kr ☎ 02-2144-2200 ✉ kblifoundation@gmail.com